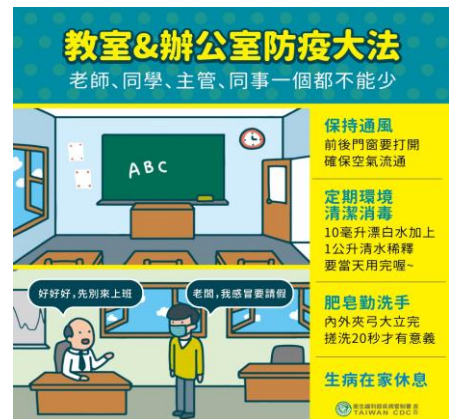
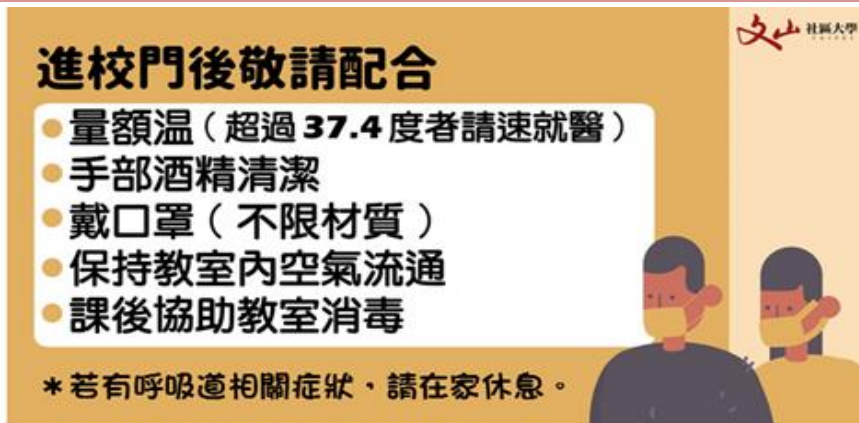


# 臺北市文山社區大學 109 年第 2 期 班級週記 第 14 週 11/30 ~ 12/5

※請班代務必轉達、宣傳本週事項給班上學員，佈達完畢請班代簽名，謝謝！

| 上課時間 | 教室  | 課程名稱 | 班代姓名 |
|------|-----|------|------|
| 星期   | 上下晚 |      |      |



**教室內空間請老師、班代學員下課後使用社大提供漂白水(1:100)稀釋清潔消毒。**

|                |   |
|----------------|---|
| 教學會議           | <ul style="list-style-type: none"> <li>◎ 本週(11/30-12/4)教師教學意見調查小聚會，請教師晚間 8 點至社大辦公室填寫問卷及成績單，若有教學問題可現場交流。課間休息時間（晚上 8 點 00 分~8 點 20 分）請協助學員填答學習問卷，行政人員將至班上佈達學校重要事宜。</li> </ul>   |
| 熱門課程<br>抽籤登記   | <ul style="list-style-type: none"> <li>◎ 9 門熱門課程臺灣旅行學 A、B、自然遊蹤 A、B、C、國台語流行金曲、我的自然週記、人體雕塑、勁歌金曲國台語教唱，採候補抽籤，12/7 開放線上、電話、現場登記候補，登記到 12/21(一)截止，12/23(三)粉絲團直播抽籤並上網公告抽籤名單。須於 12/28(三)前完成報名，逾時即通知下一位候補。【人體雕塑】欲報名者需經抽籤面談通過後方可選讀。</li> </ul>  |
| 班代<br>注意<br>事項 | <ul style="list-style-type: none"> <li>◎ 為響應環保，學員申請 109-2 各項證明登記（公務人員研習時數、109-2 學員研習證明），可於線上申請。社大將於 110 年 2 月底前製作完成，並上傳公務人員研習時數。</li> <li>◎ 12/19 期末成果展視為一堂正課，若參加成果展可替換為學期間任一門課或視為補課一次。</li> <li>◎ 為保障學員權益，請班代注意同學簽到狀況，並提醒未繳費之旁聽的學員，請來社大辦公室繳旁聽費。</li> <li>◎ 晚間 9:30 會有下課提醒鐘，班級請準備下課，各班 9:40 離校前，請學員一定要將垃圾帶走；並確認「關閉」冷氣、電扇、窗戶，門不用鎖，以利社大行政同仁課後教室檢查。</li> <li>◎ 若班級課程上需要做校外教學、調課補課，請老師 or 班代務必於前二週至社大網站填寫「調補課申請」，由班級自主負責連絡通知各學員相關資訊。</li> </ul> |
| 校務<br>專區       | <ul style="list-style-type: none"> <li>◎ 為了鼓勵成人長期學習、社區參與式學習，本校有原班學員優先團報制度，週六之 2 學分課程及其他班級，第 15 週(12/7-12/12)為原班學員團報時段，保留原班學員報名資格限制之權利。</li> <li>◎ 第十六週 12/14(一) 下午三點於景美校區，寒假班開放報名。</li> <li>◎ 12/20(日) 春季班開放報名，早上 9:30 至 14:00，當日僅景美校區受理報名。</li> </ul>  |
| 義學<br>講堂       | <p>義學講堂 12/16 林朝宗、林冠宇老師講授【如何用手机翻拍舊照片】。講座時間：星期三下午 13:30 ~ 14:30。活動地點：文山實習生活館（文山行政中心入門左側）台北市木柵路三段 220 號 1 樓。參加講座民眾現場只要繳交最低消費 50 元，另外中午(12:00)有提供簡餐服務消費 80 元起，一同支持身心障礙學生實境實習。</p>  |

本週班級上課狀況 / 建議事項

