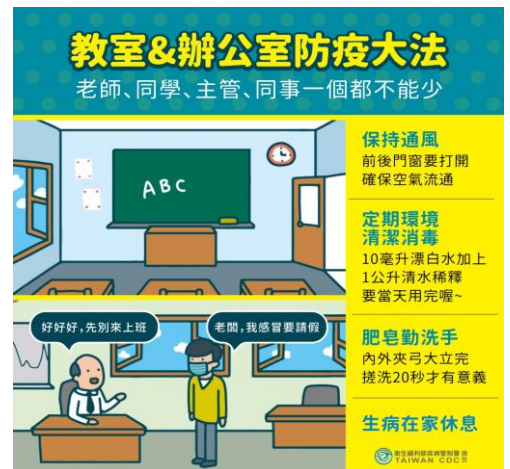
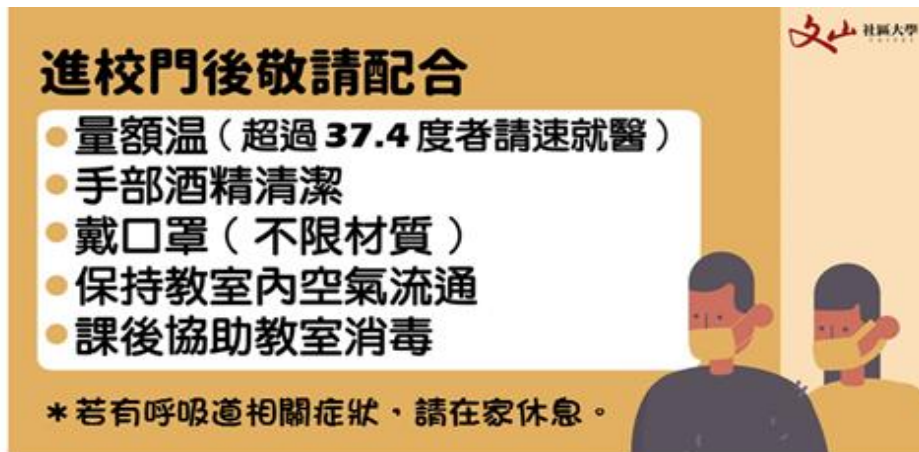


臺北市文山社區大學 109 年第 2 期 班級週記 第 13 週 11/23 ~ 11/28

※請班代務必轉達、宣傳本週事項給班上學員，佈達完畢請班代簽名，謝謝！

上課時間	教室	課程名稱	班代姓名
星期	上下晚		



教室內空間請老師、班代學員下課後使用社大提供漂白水(1:100)稀釋清潔消毒。

<p>班代 注意 事項</p>	<ul style="list-style-type: none"> ◎ 12/19 期末成果展視為一堂正課，若參加成果展可替代為學期間任一門課或視為補課一次。 ◎ 為保障學員權益，請班代注意同學簽到狀況，並提醒未繳費之旁聽的學員，請來社大辦公室繳旁聽費。 ◎ 晚間 9:30 會有下課提醒鐘，班級請準備下課，各班 9:40 離校前，請學員一定要將垃圾帶走；並確認「關閉」冷氣、電扇、窗戶，門不用鎖，以利社大行政同仁課後教室檢查。 ◎ 若班級課程上需要做校外教學、調課補課，請老師 or 班代務必於前二週至社大網站填寫「調補課申請」，由班級自主負責連絡通知各學員相關資訊。 ◎ 9 門熱門課程臺灣旅行學 A、B、自然遊蹤 A、B、C、國台語流行金曲、我的自然週記、人體雕塑、勁歌金曲國台語教唱，採候補抽籤，12/7 開放線上、電話、現場登記候補，登記到 12/21(一)截止，12/23(三)粉絲團直播抽籤並上網公告抽籤名單。須於 12/28(三)前完成報名，逾時即通知下一位候補。【人體雕塑】欲報名者需經抽籤面談通過後方可選讀。
<p>校務 專區</p>	<ul style="list-style-type: none"> ◎ 為了鼓勵成人長期學習、社區參與式學習，本校有原班學員優先團報制度，週六之 2 學分課程及其他班級，第 15 週(12/7-12/12)為原班學員團報時段，保留原班學員報名資格限制之權利。 ◎ 第十四週 (11/30-12/5) 學員申請各項證明登記、18 週學員學習暨教師教學意見調查 (教師須至辦公室填寫教師教學問卷)。 ◎ 第十六週 12/14(一) 下午三點於景美校區，寒假班開放報名。 ◎ 12/20 (日) 春季班開放報名，早上 9:30 至 14:00，當日僅景美校區受理報名。 ◎ 11 月保險人員駐點時間：11/24(二)木柵 18:30-19:30。
<p>義學 講堂</p>	<p>義學講堂 11/25 張滿堂老師講授【文山茶體驗 - 手做茶介紹與品茗】。講座時間：星期三下午 13:30 ~ 14:30。活動地點：文山實習生活館 (文山行政中心入門左側) 台北市木柵路三段 220 號 1 樓。參加講座民眾現場只要繳交最低消費 50 元，另外中午(12:00)有提供簡餐服務消費 80 元起，一同支持身心障礙學生實境實習。</p>

本週班級上課狀況 / 建議事項

